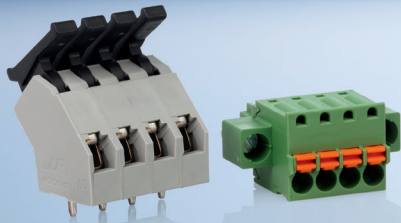


LET'S CONNECT!



We realize ideas



Seit über vier Jahrzehnten stehen wir als Familienunternehmen METZ CONNECT für Präzision, Zuverlässigkeit und Erfindergeist im Bereich der elektrischen Verbindungstechnik. Mit rund 950 Mitarbeitern an Standorten in Europa, Asien und Nordamerika entwickeln, produzieren und vertreiben wir Systeme für die Datenkommunikation sowie elektrische Steckverbinder.

Zur Verstärkung unseres Teams suchen wir ab sofort für unseren Standort in Blumberg eine(n):

Industriemechaniker Instandhaltung (m/w/d)

Ihre Aufgaben

- › Durchführen von umfassenden Wartungs- und Instandhaltungsarbeiten an Sondermaschinen
- › Überprüfen von komplexen mechanischen, pneumatischen und elektrischen Baugruppen sowie der Anlagen-Sensorik auf Verschleiß und korrekte Funktionsweise
- › Strukturierte Fehlersuche und Fehleranalyse sowie Instandsetzung von Sondermaschinen
- › Erfassung und Dokumentation der durchgeführten Wartungen und Reparaturen
- › Erstellung von Ersatzteilen und Bearbeitung von mechanischen Einzelteilen (Fräs-, Dreh- und Schleifarbeiten)
- › Austausch und Installation von defekten Bauteilen und Baugruppen

Ihr Profil

- › Abgeschlossene technische Ausbildung als Mechatroniker (m/w/d), Werkzeugmechaniker (m/w/d), Industriemechaniker (m/w/d), oder eine vergleichbare Qualifikation
- › Kenntnisse in der Steuerungstechnik und Pneumatik
- › Erfahrung in der Instandhaltung und Wartung von Sondermaschinen von Vorteil
- › Ausgeprägtes analytisches Denkvermögen
- › Gutes technisches Verständnis
- › Strukturierte und sorgfältige Arbeitsweise
- › Belastbarkeit, Flexibilität und Teamfähigkeit

Unsere Leistungen

- › Inhabergeführtes Unternehmen mit familiärem Arbeitsklima und gegenseitiger Unterstützung
- › Einen sicheren unbefristeten Arbeitsplatz in einer zukunftsorientierten Wachstumsbranche
- › Umfassende Einarbeitung inklusive Patensystem und die Möglichkeit, sich persönlich und fachlich weiterzuentwickeln
- › Flexible Arbeitszeiten
- › Verschiedene Sozialleistungen wie bspw. Urlaubsgeld, Weihnachtsgeld, betriebliche Altersvorsorge mit Arbeitgeberzuschuss, Fahrgeldzuschuss, Firmenrad-Leasing (JobRad) u.v.m.
- › Mitarbeiterempfehlungsprogramm
- › Attraktive Mitarbeiterrabatte bei verschiedenen Marken durch unseren Kooperationspartner corporate benefits
- › Vergünstigte Konditionen beim Laden von privaten Elektrofahrzeugen auf dem Firmengelände
- › Teamevents, betriebliche Gesundheitsförderung, vergünstigtes Fitnessangebot über unseren Verbundpartner
- › Arbeiten in einer der schönsten Regionen Deutschlands nahe Bodensee, Schweiz und Hochschwarzwald mit angrenzenden Wanderwegen direkt vor der Haustüre

Nehmen Sie Verbindung mit uns auf –

und senden Sie uns Ihre Bewerbung – über unsere Homepage – mit Ihren Gehaltsvorstellungen und dem frühestmöglichen Eintrittstermin an unsere Personalabteilung, zu Händen Frau Mara Bolli.

METZ CONNECT

Ottilienweg 9
78176 Blumberg

Tel.: +49 7702 533-417
personal@metz-connect.com

www.metz-connect.com

